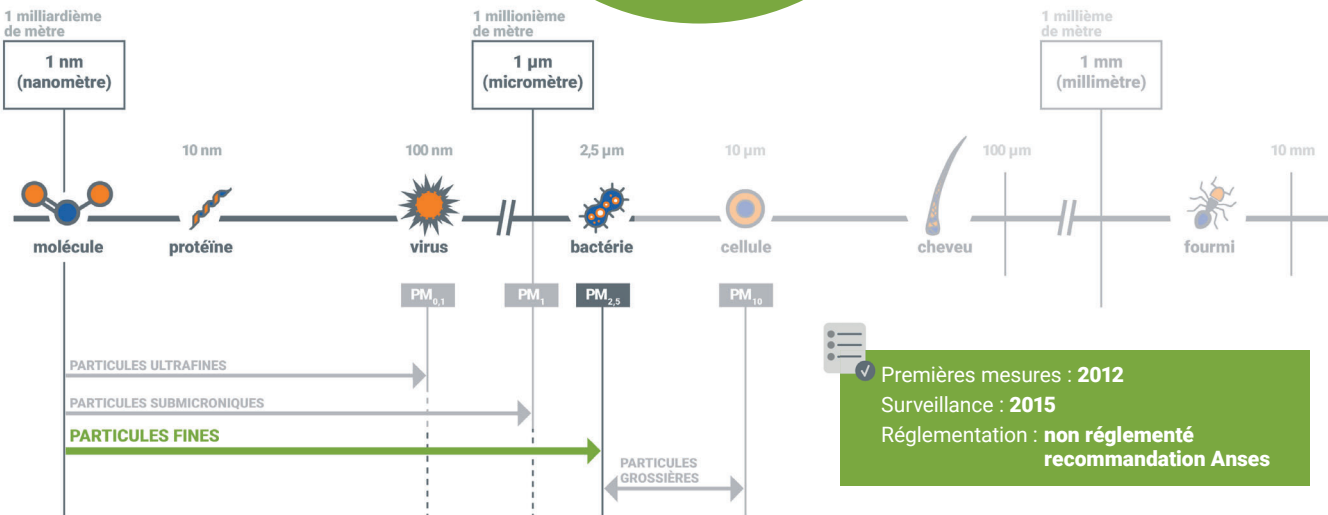
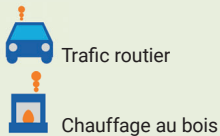


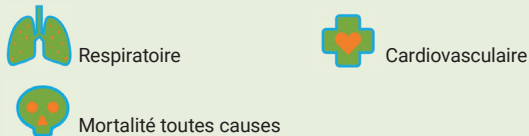
CARBONE SUIE



LES SOURCES D'ÉMISSION



LES EFFETS SUR LA SANTÉ



Avis de l'Anses, saisine 2014-SA-0156, Annexe 4, juillet 2019

LA TECHNOLOGIE DE MESURE

Aéthalomètre

- Paramètre mesuré : **nature chimique**
- Gamme : **inférieur à 2,5 µm**

Le principe de mesure est celui de l'**atténuation de la lumière** à travers un échantillon d'air extérieur. La mesure de la baisse de l'intensité lumineuse à différentes longueurs d'onde (7 longueurs d'onde lumineuse répartie entre 340 nm à 950 nm) permet d'en **déduire la concentration du carbone élémentaire** ainsi que la part :

De particules liées au brûlage de biomasse (dont chauffage au bois)

Et celle liée au trafic routier

5 sites de surveillance permanente en Île-de-France

Exemple d'exploitation des données produites pour les 17 et 18 février 2018

