



Journée sans voiture à Paris Airparif analyse l'impact sur la qualité de l'air

Pour cette 5^e édition, les équipes d'Airparif ont été impliquées dans cet événement en réalisant à la fois l'évaluation de l'impact de cette journée sur l'air et des actions de sensibilisation auprès des Parisiens. Une nouvelle version de son application Itiner'air, pour être informé en tant que piéton, joggeur ou cycliste de son exposition tout au long de son trajet, est disponible pour l'occasion.

Évaluation de l'impact de cette nouvelle journée sans voiture sur la qualité de l'air

Une baisse globale des niveaux de dioxyde d'azote le long des routes, plus marquée au cœur du dispositif.

La carte de différence ci-dessous, entre ce dimanche sans voiture et un dimanche moyen, montre en bleu une diminution globale des niveaux de dioxyde d'azote le long des axes de circulation pour la journée sans voiture. Cette carte porte sur la période 11h-16h, le bilan pour la période totale de l'interdiction, de 11h à 18h, sera disponible lundi 23 septembre.

C'est le long du quai des célestins, dans le cœur de Paris et du dispositif, que cette diminution est la plus marquée, avec -45% enregistrés en moyenne sur la période.

Néanmoins cette journée s'inscrit également dans un contexte particulier compte tenu des importantes manifestations de la veille qui ont donné lieu à la fermeture par les forces de l'ordre de la place de la Concorde, pour des raisons de sécurité. De ce fait, la mise en place d'une déviation explique des augmentations localisées de niveaux de pollution, notamment autour du carrefour de l'Opéra (+6%, en rouge sur les cartes).



Carte de variations (%) des niveaux de dioxyde d'azote entre le dimanche 22 septembre, de 11h à 16h, et un dimanche moyen, pour la même plage horaire, dans la capitale : en bleu les baisses de dioxyde d'azote et en rouge les augmentations

À la rencontre des Parisiens et une nouvelle version de l'application itinér'AIR

Le tricycle d'Airparif équipé de capteurs a parcouru les rues de Paris à la rencontre des Parisiens et du public. C'était l'occasion de rappeler que **c'est dans l'habitacle de la voiture que l'on est le plus exposé**. Mais aussi **informer les cyclistes, piétons et adeptes de la course à pied, des niveaux de pollution auxquels ils sont exposés sur leurs trajets via l'application [Airparif itinér'AIR](#) dont une nouvelle version vient d'être mise en ligne**.



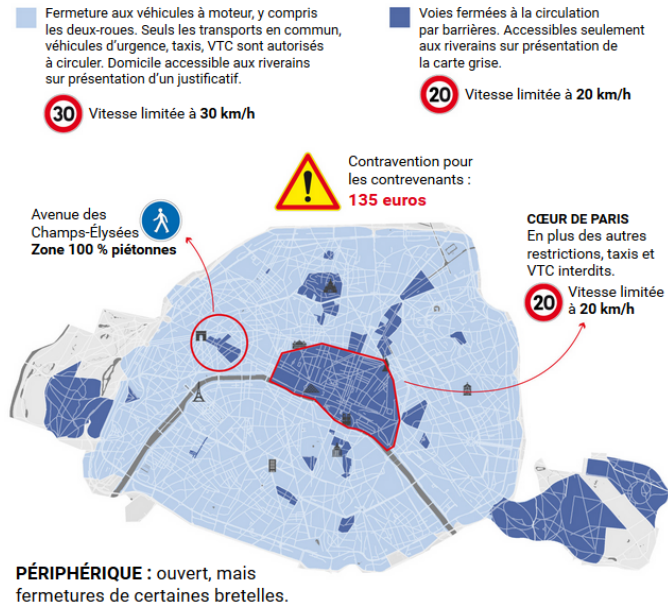
Airparif
55 min · 🌐

Nous voilà au cœur du #quartierlibre dans le quartier entièrement libéré de la circulation motorisée. Nous sommes à votre disposition pour répondre à vos question , vous montrer comment se fait la mesure de l'air et vous donner des conseils #qualiteair
Merci de votre accueil !



Contexte

Pour cette nouvelle édition de la journée sans voiture parisienne, le périmètre était identique à celui de l'an passé. Il concernait tout Paris, avec des niveaux de restrictions plus ou moins importants comme l'illustre la carte ci-dessous, avec des exceptions comme le périphérique et certaines parties des bois de Boulogne et de Vincennes.



Dispositif de la journée sans voiture – Mairie de Paris